



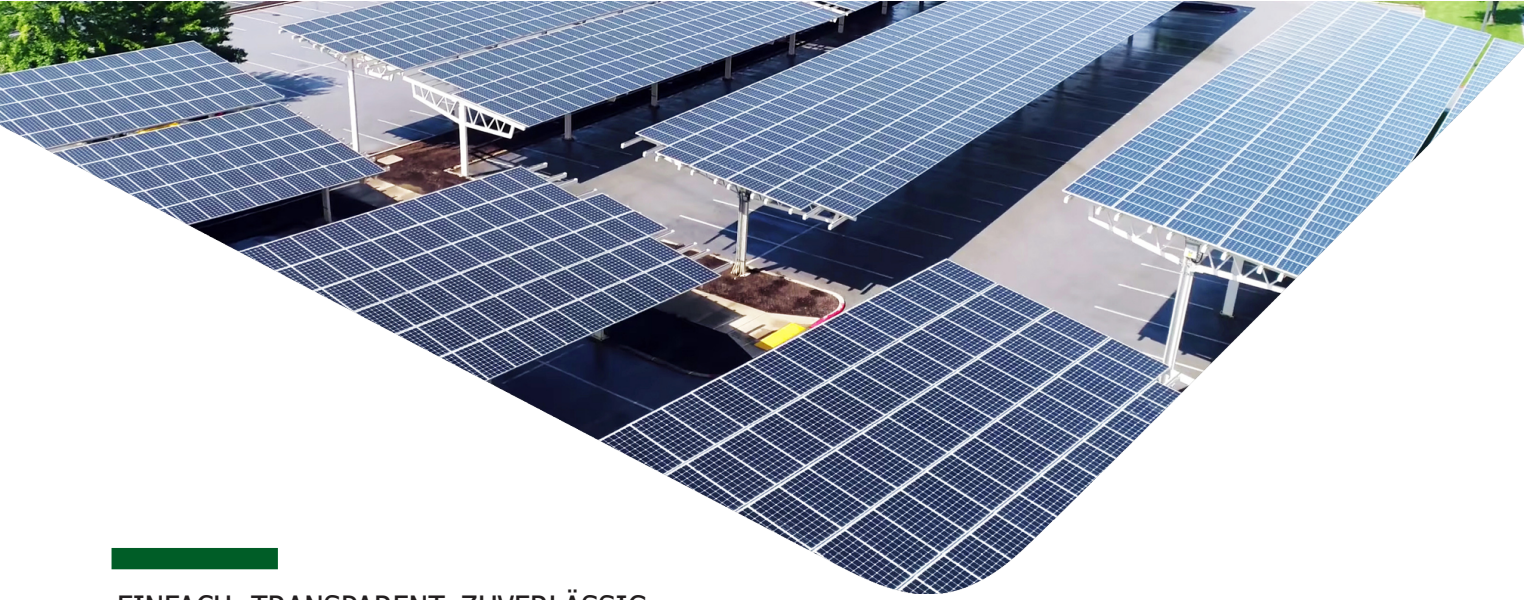
GEMEINSAM FÜR DIE ENERGIEWENDE

# Direktvermarktung und Redispatch 2.0 für PV-Anlagen



Ein Unternehmen von





EINFACH. TRANSPARENT. ZUVERLÄSSIG.

## Maximale Transparenz durch Vergütung nach dem stündlichen Börsenpreis

Die Direktvermarktung von erneuerbaren Energien hat sich als wirksames Instrument zur Integration dezentraler Erzeugungsanlagen in den Strommarkt bewährt. Daher hat der Gesetzgeber die Grenze für die verpflichtende Direktvermarktung kontinuierlich abgesenkt: Seit Januar 2016 müssen Betreiber von Anlagen ab einer installierten Leistung von 100 kWp ihren Strom verpflichtend in die Direktvermarktung geben. Energy Market Solutions macht diesen Schritt für Anlagenbesitzer jetzt ganz einfach.

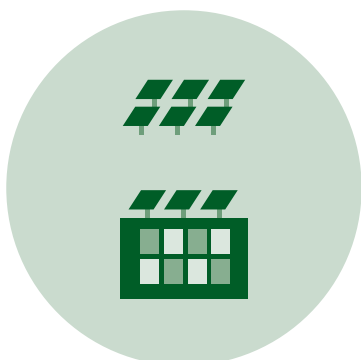
### VORAUSSETZUNGEN FÜR DIE DIREKTVERMARKTUNG

- ✓ Anlage ist für den Direktvermarkter fernsteuerbar
- ✓ Direktvermarkter ist berechtigt, die Anlage zu regeln
- ✓ Ist-Einspeisung ist jederzeit in Echtzeit abrufbar

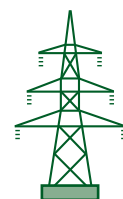
## Der fairste Preis für Ihren Strom!

Häufig wird für die Vergütung Ihres direkt vermarkteten Stroms der Marktwert angelegt. Dieser Mittelwert errechnet sich aus den Erlösen, den der über alle Stunden des jeweiligen Monats an der Strombörse gehandelte PV-Strom erzielen konnte. Er wird mit einem fixen Förderanteil, der „Marktprämie“, aufgefüllt. Der Anlagenbetreiber bekommt so nicht immer das, was sein Strom zum jeweiligen Zeitpunkt tatsächlich an der Börse wert war.

Die Vergütung Ihres Stroms nach Börsenpreis dagegen ermöglicht die Optimierung der Erlöse für Ihre individuelle Anlagensituation. Das Modell ist transparent, fair und einfach: Wir zahlen Ihnen 1:1 den Börsenwert der Einspeiseleistung Ihrer individuellen Anlage aus und stellen für die Abwicklung ein Entgelt in Rechnung. Das können wir niedrig halten, da in diesem Vergütungsmodell nur das Risiko, das sich durch das Eigenverbrauchsprofil ergibt, eingepreist werden muss.



**FÖRDERANTEIL:**  
Marktprämie



**STROMANTEIL:**  
Börsenpreis x Strom einspeisung  
abzgl. jährl. Entgelt/kWp



ENERGY  
MARKET  
SOLUTIONS



## Ihre Vorteile auf einen Blick



### Transparent

Individuelle Bepreisung Ihres Stroms nach Börsenpreis



### Fair

Günstiges Vermarktungsentgelt ohne Einpreisung unnötiger Risiken



### Einfach

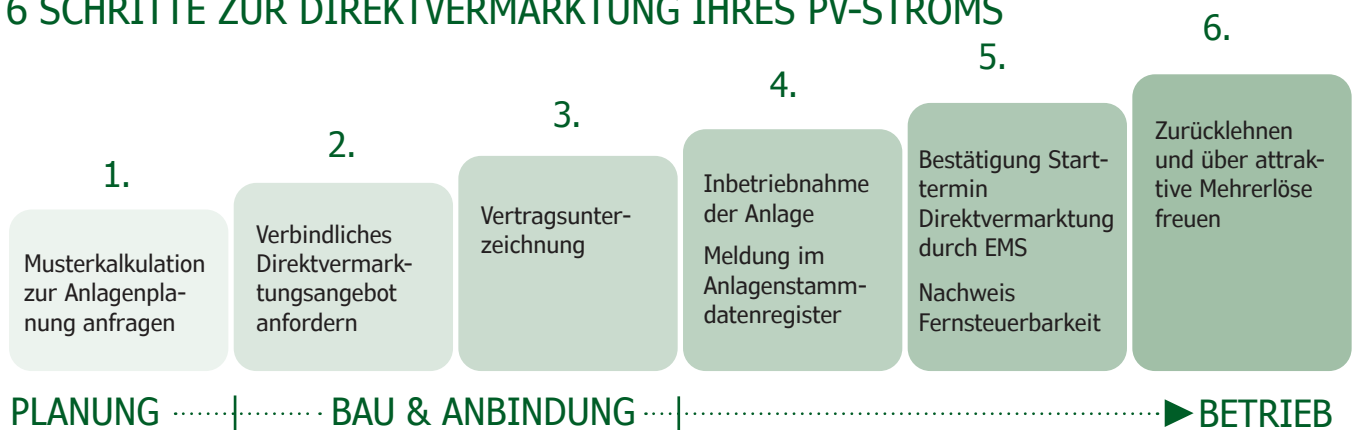
Anmeldeprozess und Anbindung aus einer Hand



### Günstig

Zusätzlicher Preisvorteil durch Kombination aus Direktvermarktung, Redispatch 2.0 und Reststrombelieferung möglich

## VON DER PLANUNG ZUR VERGÜTUNG - 6 SCHRITTE ZUR DIREKTVERMARKTUNG IHRES PV-STROMS



## Anbindung Ihrer Anlage und Herstellung der Fernsteuerbarkeit



Als Ihr Direktvermarkter muss Energy Market Solutions die IST-Einspeisung jederzeit erkennen und die Anlage steuern können. Die Fernsteuerbarkeit für Ihre Anlage ist daher eine zentrale, regulatorische Voraussetzung für die Direktvermarktung Ihres erzeugten Stroms. Von der Zertifizierung ihrer vorhandenen Steuerbox bis zur günstigen Plug & Produce Komplettlösung unterstützen wir Sie gern!

## LÖSUNGEN FÜR DEN WIRTSCHAFTLICHEN (WEITER-) BETRIEB IHRER ANLAGE

Ausgeförderte Anlagen, Post EEG, EEG Novelle: In dem Thema Direktvermarktung ist nach wie vor viel Bewegung. Lassen Sie uns gemeinsam besprechen, welche Chancen und Potenziale sich daraus für Ihre individuelle Anlage ergeben. Die Förderung Ihrer Anlage nach dem EEG ist ausgelaufen, und Sie möchte Ihre Anlage weiter betreiben? Gern zeigen wir Ihnen Lösungen für den Weiterbetrieb in der ungeförderten Direktvermarktung auf.





## REDISPATCH 2.0

# Gemeinsam für mehr Energiewende

Die Zahl dezentraler Erzeugungsanlagen, Speicher und flexibler Verbraucher wächst schneller als der Netzausbau vorankommt. Die Zahl der Eingriffe in das Stromnetz hat sich in den vergangenen 10 Jahren mehr als verzehnfacht.

Seit Oktober 2021 liegt die Verantwortung für effizientes und rechtzeitiges Engpassmanagement bei Anlagen- und Verteilnetzbetreibern gemeinsam. Nach der Prämisse „Planen statt korrigieren“ werden künftig Engpässe bereits im Vorfeld identifiziert und verhindert.

## IHRE ANLAGE IM REDISPATC H 2.0

Alle Anlagen nach dem KWKG, Anlagen in der sonstigen Direktvermarktung und Anlagen nach dem EEG sind verpflichtet, am Redispatch 2.0 teilzunehmen. Neu geschaffene Rollen, Informationspflichten und Kommunikationsformate sowie der netzbetreibereigene Datenhub *Connect+* sorgen dafür, dass die definierten Aufgaben im Rahmen des Redispatch 2.0 effektiv und effizient ausgeführt werden können.



## WAS NUN FÜR SIE ZU TUN IST:

# Aufgaben und Pflichten von Anlagenbetreibern

Für Anlagenbetreiber sind kurzfristig einige Entscheidungen zu fällen: Wer vertritt Sie als Einsatzverantwortlicher (EIV) und in der Rolle des Betreibers der Anlage (BTR) im Redispatch 2.0? Welches Bilanzierungsverfahren soll gewählt werden? Und wie soll die Abrechnung erfolgen? Wie in der Direktvermarktung kommt es hier auf einen verlässlichen und kompetenten Partner an, der Ihnen bei den anstehenden Entscheidungen zu Seite steht. Sind diese Entscheidung einmal gefällt und die Registrierung Ihrer Anlage für das Redispatch 2.0 erfolgt, können Sie sich voll auf uns verlassen und sich beruhigt wieder neuen Themen zuwenden.



## ÜBER ENERGY MARKET SOLUTIONS

Energy Market Solutions macht die Potenziale nutzbar, die die Digitalisierung für eine umfassende Energiewende in den Bereichen Strom, Wärme und Mobilität bietet. Wir liefern individuell konfigurierte, komplexe und online-basierte Ökostromprodukte vom Hausstrom für Privatkunden bis zum spotmarkt-indizierten Tarif für leistungsgemessene Großkunden. Darüber hinaus ist Energy Market Solutions erfolgreich in der Direktvermarktung und Strom-Belieferung von erneuerbaren Erzeugungs- und Kundenanlagen tätig.



energy market  
solutions \*

Sie haben Fragen oder benötigen weitere Informationen zum Thema Direktvermarktung und ReDispatch 2.0 für PV-Anlagen? Kontaktieren Sie uns gern:

[direktvermarktung@energymarket.solutions](mailto:direktvermarktung@energymarket.solutions) | Telefon: 030 23 59 54 751